

CONTRÔLEUR DE CIRCULATION SKT 6

CARACTERISTIQUES

Le contrôleur de circulation type SKT 6 est destiné à la visualisation directe de l'écoulement des fluides dans les canalisations. De conception compacte ce contrôleur est fabriqué en fonte. Le SKT 6 est également muni d'un battant permettant d'améliorer la visibilité de l'écoulement. Ce contrôleur est homologué CE.

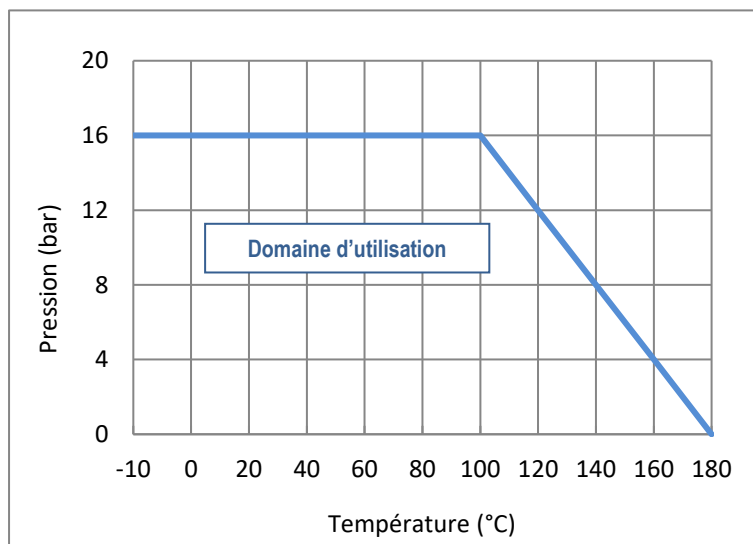
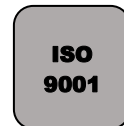
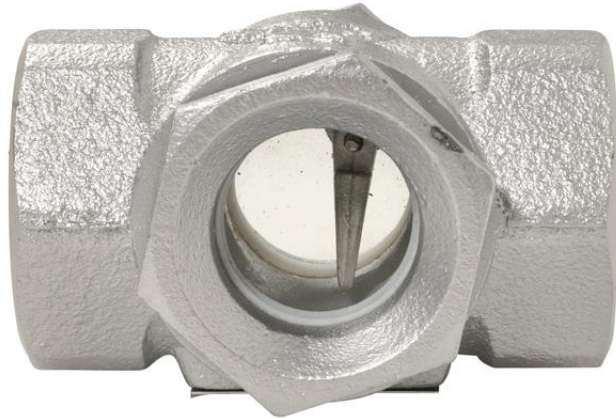
MODELES DISPONIBLES

DN 1/2" à 2".

Raccordement taraudé Gaz.

LIMITES D'EMPLOI

Pression du fluide : PS	16 bar
Température du fluide : TS	-10°C / +180°C
Température ambiante	-10°C / +60°C



DIRECTIVES ET NORMES DE CONSTRUCTION

OBJET	Norme	ON	OBJET	Norme
Directive CE pression 2014/68	<u>1/4" à 1"</u> : non soumis		Dimensionnement	EN 12516-1
	<u>1"1/4 à 2"</u> : catégorie I	TÜV 0035	Certificat matière	EN 10204 § 3.1
Nuances des fontes	EN 1503-3			

Informations données à titre indicatif et sous réserve de modifications éventuelles



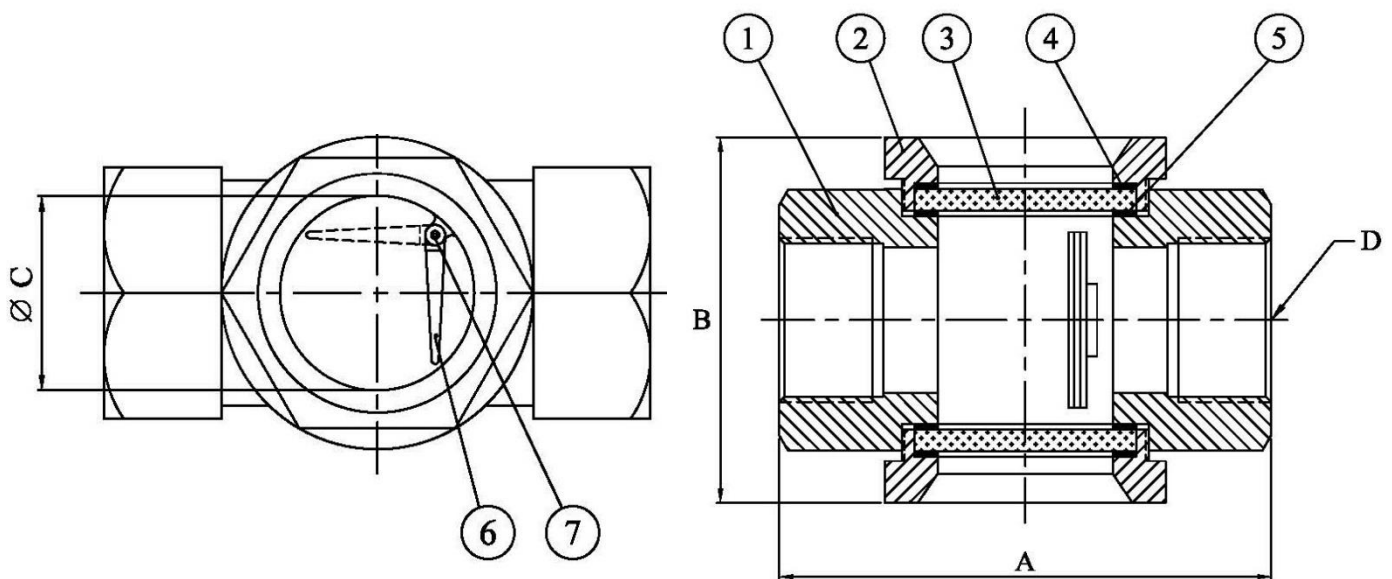
SECTORIEL S.A.
45 rue du Ruisseau
38290 SAINT QUENTIN-FALLAVIER – FRANCE
Tél : +33 4 74 94 90 70 – Fax : +33 4 74 94 13 95
www.sectoriel.fr / Email : sectoriel@sectoriel.fr

Pages	1/3
Ref.	FT2220
Rev.	06
Date	05/2019

CONTRÔLEUR DE CIRCULATION SKT 6

CONSTRUCTION

Repère	Désignation	Quantité	Matière
1	Corps	1	Fonte EN-GJL-200
2	Couvercle	2	Fonte EN-GJL-200
3	Glace	2	Verre trempé
4	Joint plat	2	PTFE
5	Joint plat	2	PTFE
6	Battant	1	Acier inoxydable ANSI 304
7	Axe	1	Acier inoxydable ANSI 304



DIMENSIONS (mm)

DN	1/2"	3/4"	1"	1" 1/4	1" 1/2	2"
A	75	90	90	120	120	140
B	70	75	83	110	110	125
C	22	30	30	42	42	51
Poids (kg)	0.7	1	1.2	2.1	2.1	3.3

Informations données à titre indicatif et sous réserve de modifications éventuelles



SECTORIEL S.A.
 45 rue du Ruisseau
 38290 SAINT QUENTIN-FALLAVIER – FRANCE
 Tél : +33 4 74 94 90 70 – Fax : +33 4 74 94 13 95
www.sectoriel.fr / Email : sectoriel@sectoriel.fr

Pages	2/3
Ref.	FT2220
Rev.	06
Date	05/2019

CONTRÔLEUR DE CIRCULATION SKT 6

MONTAGE ET ENTRETIEN


- Le contrôleur peut être installé dans n'importe quelle position. En position verticale avec flux descendant, le battant ne fonctionne pas.
- En aval des purgeurs fonctionnant par décharge, respecter une distance de 1 mètre entre celui-ci et le contrôleur afin d'éviter les chocs thermiques sur les glaces.
- Avant toute installation, sectionner la tuyauterie en amont et en aval.
- Dépressuriser et purger la canalisation.
- Attendre son refroidissement à température ambiante.
- Porter les équipements de sécurité nécessaires pour ce type d'intervention (gants et lunettes).
- Déposer le couvercle et retirer la glace.
- Nettoyer les parties internes.
- Vérifier l'état de la glace, détecter tout début de corrosion ou d'érosion éventuelle et la changer en cas de nécessité.
- Visser le contrôleur sur la tuyauterie en utilisant un joint adapté.
- Positionner l'appareil de telle sorte que les glaces soient visibles par les opérateurs.
- Remettre l'installation en service.

PIÈCES DÉTACHÉES

Il s'agit de kit comprenant 1 glace repère (3) et 2 joints repères (4) et (5).

DN	Ø glace (mm)	Epaisseur (mm)	Référence
1/2"	30	10	981070
3/4" - 1"	38	10	981071
1" 1/4 - 1" 1/2	55	10	981072
2"	63	10	981073

Informations données à titre indicatif et sous réserve de modifications éventuelles

	SECTORIEL S.A. 45 rue du Ruisseau 38290 SAINT QUENTIN-FALLAVIER – FRANCE Tél : +33 4 74 94 90 70 – Fax : +33 4 74 94 13 95 www.sectoriel.fr / Email : sectoriel@sectoriel.fr	Pages	3/3
		Ref.	FT2220
		Rev.	06
		Date	05/2019